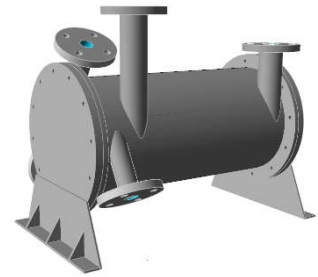


## Toelichting bij HydroBooster 'step'-tekeningen

Binnen elke tekening is voor de kalibratie een kubus meegetekend 10x10x10 mm



### 1. Voorste\_afsluiting\_en\_Lagerhuis.step

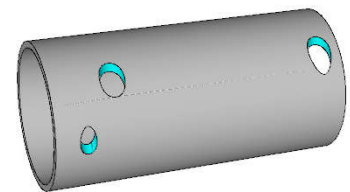
Dit is de afsluiting aan de voorzijde inclusief een lagerhuis; Los onderdeel is voetstuk, welke aan voorste afsluiting gemonteerd dient te worden.

### 2. Achterste\_afsluiting\_en\_Lagerhuis.step

Dit is de afsluiting aan de achterzijde met een lagerhuis; Het is optioneel om Afsluiting & Lagerhuis uit één vorm te frezen. Los onderdeel is voetstuk, welke aan de achterste afsluiting gemonteerd dient te worden.

### 3. BODY.step

Hierin zijn gaten open gelaten waaraan de onderdelen van Aan- en Afvoer.step gelast kunnen worden



### 4. Aan en Afvoer.step

Aan- en afvoerbuizen kunnen aan de BODY worden gelast. Elke buis heeft een eigen flens. Als je de buizen in de lengterichting van de HydroBooster bekijkt, kun je zien welke flens bij welke buis hoort.

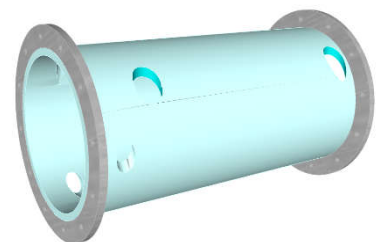


### 5. Schoepenwiel en Nek.step

Beiden onderdelen worden met pennen aan elkaar gekoppeld. Het Schoepenwiel moet de Nek 'meenemen'.

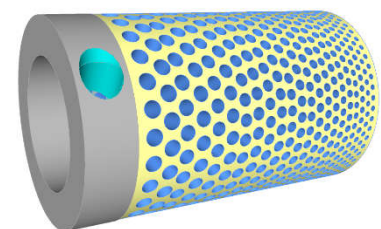
### 6. BuitenRingen.step

Moeten worden gelast aan de uiteinden van de BODY, zodat Voorste- en Achterste afsluitingen daaraan geschroefd kunnen worden.



### 7. Stator.step (groot bestand !!!)

De stator kan met een aantal punten aan de BODY vast gelast worden.... aan de achterzijde



### 8. Rotor\_en\_Lagerschijf.step

De Lagerschijf past binnen de achterste rand van de Rotor.

